

TEATREGOYA

Fitxa
Tècnica
2026

FITXA TÈCNICA

Recinte

Fotografies

Dotació tècnica

PLÀNOLS

Pati de butaques

Barres d'il·luminació

Planta d'escenari

Planta baixa

Planta primera

Planta segona

Frontal d'escenari

Secció platea

ÍNDEX

TEATRE **GOYA**

TIPUS DE RECINTE

Teatre cobert

RELACIÓ PÚBLIC-ESCENA

Teatre amb distribució de tipus "italiana"

DIRECCIÓ

C/ Joaquin Costa, 68
08003 Barcelona
Telèfon: 93 343 53 23

ACTIVITATS

Teatre, teatre musical, dansa, concerts, esdeveniments

COMENTARIS SOBRE EL RECINTE

Última reforma any 2008
Arquitecte: Barnadas Arquitectura

AFORAMENT

Aforament 520 butaques
Aforament comercial 512 butaques

ACCÉS CÀRREGA

Camió de 12m de carga
Porta de carga 1,76m x 4m
Comunicació directa a l'escenari

DIMENSIONS DE LA SALA

Ample màxim: 18,20m
Fondària des de boca: 22,50m
Altura màxima platea: 7,25m
Altura màxima llotja: 3,35m

NÚMERO D'ACCESSOS A PLATEA

3 accessos a platea
2 accessos a llotja



FITXA TÈCNICA. RECINTE

TEATREGOYA

DIMENSIONS DE L'ESCENARI

AMPLADES

Corbata: 11m
Boca: 11m
Ombro dret: 2,74m
Ombro esquerra: 1,58m

FONDÀRIES

Corbata: 1,18m
Boca: 9,68m
Ombro dret: 9,22m
Ombro esquerra: 9,36m

ALÇADES

Boca: 5,82m
Escenari a pinta: 7,25m
Pinta a sostre: 1,80m
Escenari a platea: 0,88m

Pendent d'escenari 0%

PIS ESCENA

Tarima de pi Meli
És possible clavar

CAMERINOS

2 camerinos de 2 persones amb lavabo i dutxa
3 camerinos de 4 persones amb lavabo i dutxa
1 sala de sastreria i maquillatge amb rentadora i asseca-
dora

ACCESSIBILITAT

Accessos accessibles des del carrer a la butaca de
platea
Reserva de seients per a persones amb mobilitat reduïda
i acompanyant
Audiodescripció
Bucle magnètic
Serveis adaptats
Funcions accessibles

VARIS

Bar
Venda anticipada a la taquilla, la web del teatre i punts
de venda oficials
Timbre d'avisos per megafonia

CLIMATITZACIÓ

Renovació d'aire
Calefacció
Refrigeració

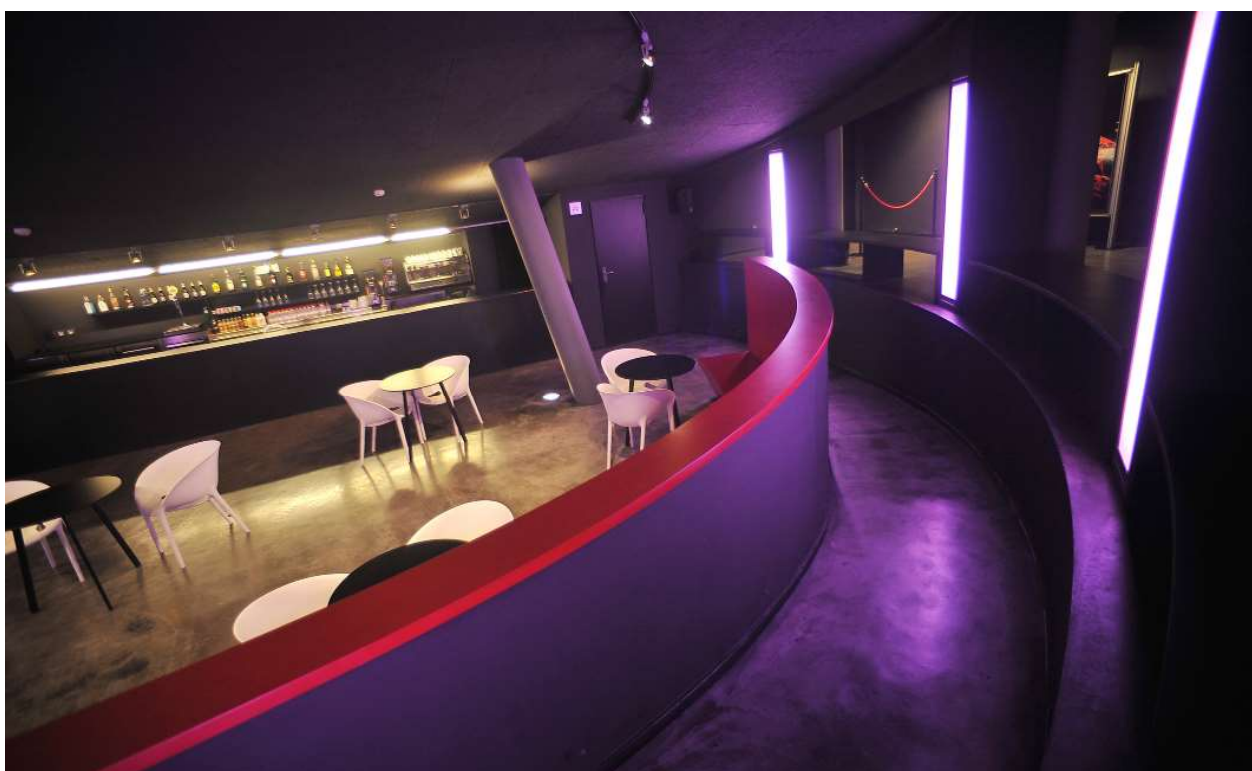
FITXA TÈCNICA. RECINTE

TEATRE GOYA



FITXA TÈCNICA. FOTOGRAFIES

TEATREGOYA



FITXA TÈCNICA. FOTOGRAFIES

TEATREGOYA



FITXA TÈCNICA. FOTOGRAFIES

TEATREGOYA

PUNTS DE CONTROL

1 punt de regidoria a l'ombro esquerra
1 punt d'il·luminació i àudio al fons del segon pis

PINTA

Material: ferro
Dimensions: 14,5m x 8,7m

TELONS

Tallafocs metàl·lic guillotina de 3 fulles
Teló a l'americana

CÀMERA ESCÈNICA

1 teló de fons en dues peces
6 potes negres
6 bambolines negres

POTÈNCIES

Potència total instal·lada 150Kw

BARRES ELECTRIFICADES

6 barres motoritzades (3 motors)
24 circuits (potència 2000W per barra)
12 canals de 5Kw

PONT DE SALA

30 circuits
Distància des d'escenari: 8,4m
Alçada des d'escenari: 7,64m

EQUIPS D'IL·LUMINACIÓ

REGULACIÓ I CONTROL

Patch a l'habitació de dimmers, darrere l'escenari 320 circuits
Senyal digital: DMX 512
Taula de control: LT Hydra II S24
Llum de sala controlada des de control de il·luminació
130 canals de dimmer TINHAO

PROJECTORS D'IL·LUMINACIÓ

24 Martin elp Projector PAR 280W Led amb Zoom
12 Prolights Recorte LED, 273w CT PLUS 15°30°
12 Prolights Recorte LED, 273w CT PLUS 25°50°
30 FRESNEL LED
12 PAR 1KW
24 asimètrics Quartz

La disponibilitat de la dotació tècnica està subjecte a la programació dels espectacles en curs

EQUIPAMENTS DE SO

FONTS DE SO

1 CD doble Numark
1 Macbook pro + Qlab4
1 Sistema de microfonia sense fils

ELEMENTS DE CONTROL

1 Taula MIDAS M32R
1 Taula control de so DIGICO

ALTAVEUS

PA: 12 recintes acústics de tres vies LINE ARRAY amb 2x6" + 1x1" AT Profesional model TLA 306
4 recintes acústics de subgreus amb 2x12" AT Profesional modelo TLA 308 B
Canal central: 4 recintes acústics de tres vies LINE ARRAY amb 2x6" + 1x1" AT Profesional model SS 12
Monitors: 4 recintes acústics de dues vies amb 2x6" + 1x1" AT profesional model SS 12
Frontfill: 4 recintes acústics de dues vies amb 2x6" + 1x1" AT Profesional model SS 12
Platea L+R: 4 recintes acústics de dues vies amb 2x6,5" + 1x1" AT Profesional model LG 03

PATCH D'ÀUDIO

Instal·lació entre escenari i cabina

SISTEMA DE MEGAFONIA

Estació central: taquilla
Localització dels altaveus: vestíbul i bar

SISTEMA D'INTERCOMUNICACIÓ

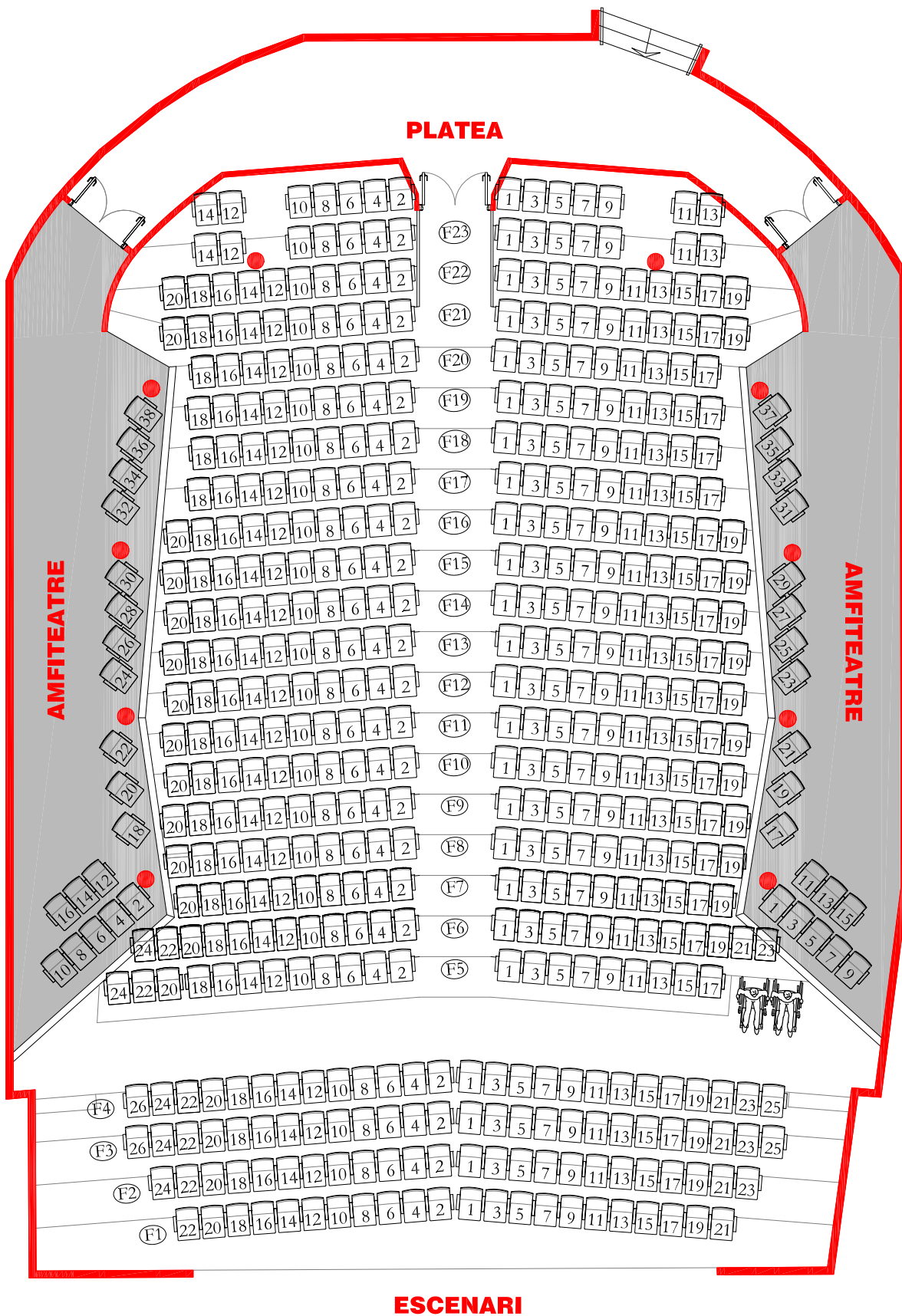
Estació mare situada en ambdós costats de l'escenari i a la cabina de control.
3 estacions d'intercomunicació

VÍDEO

1 projector de vídeo
1 sistema complet de vídeo digital amb una càmera per realitzar streaming
1 sistema complet d'audiodescripció i subtitulació per les funcions accessibles

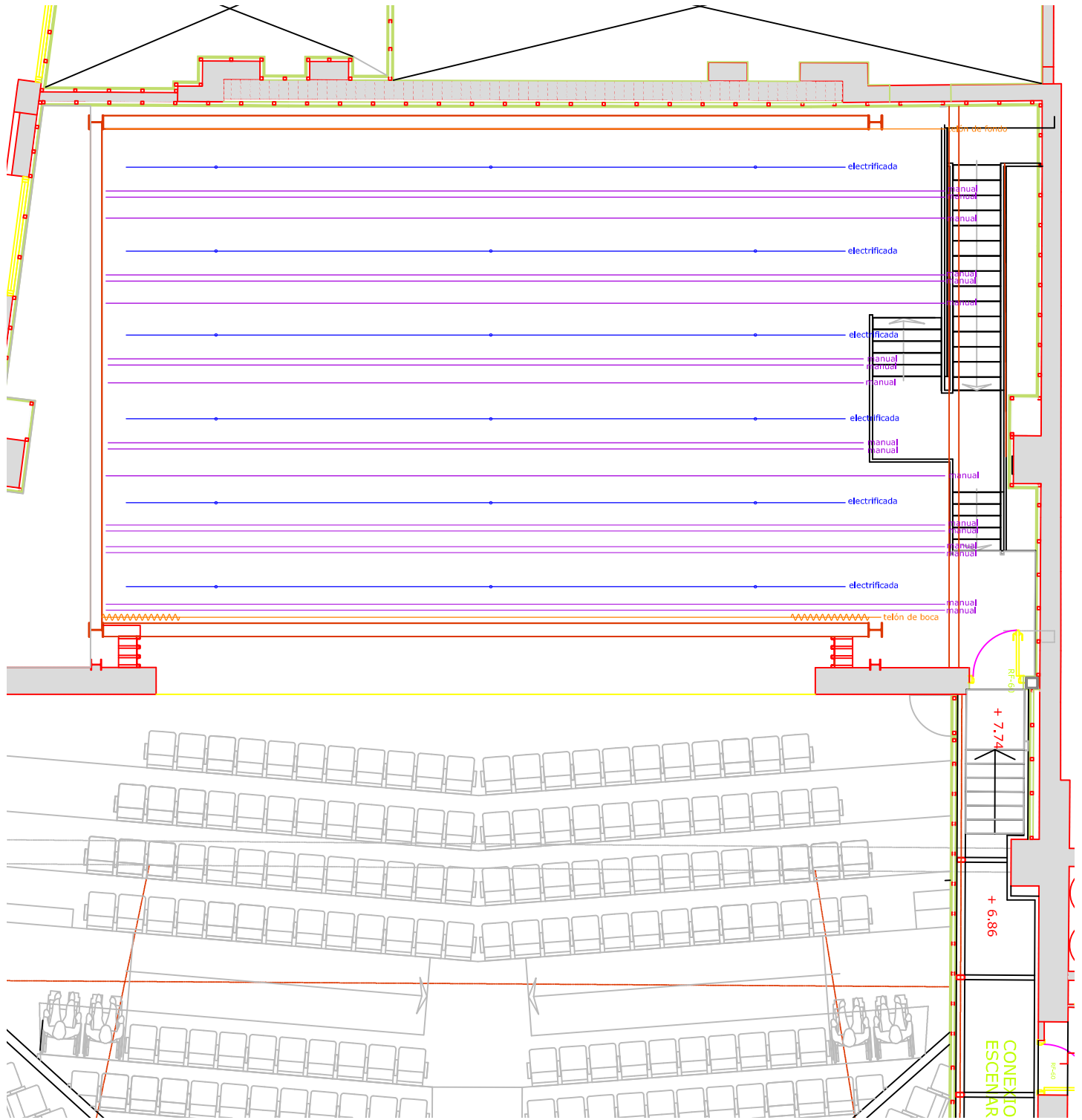
FITXA TÈCNICA. DOTACIÓ TÈCNICA

TEATREGOYA



PLÀNOLS.PATI DE BUTAQUES

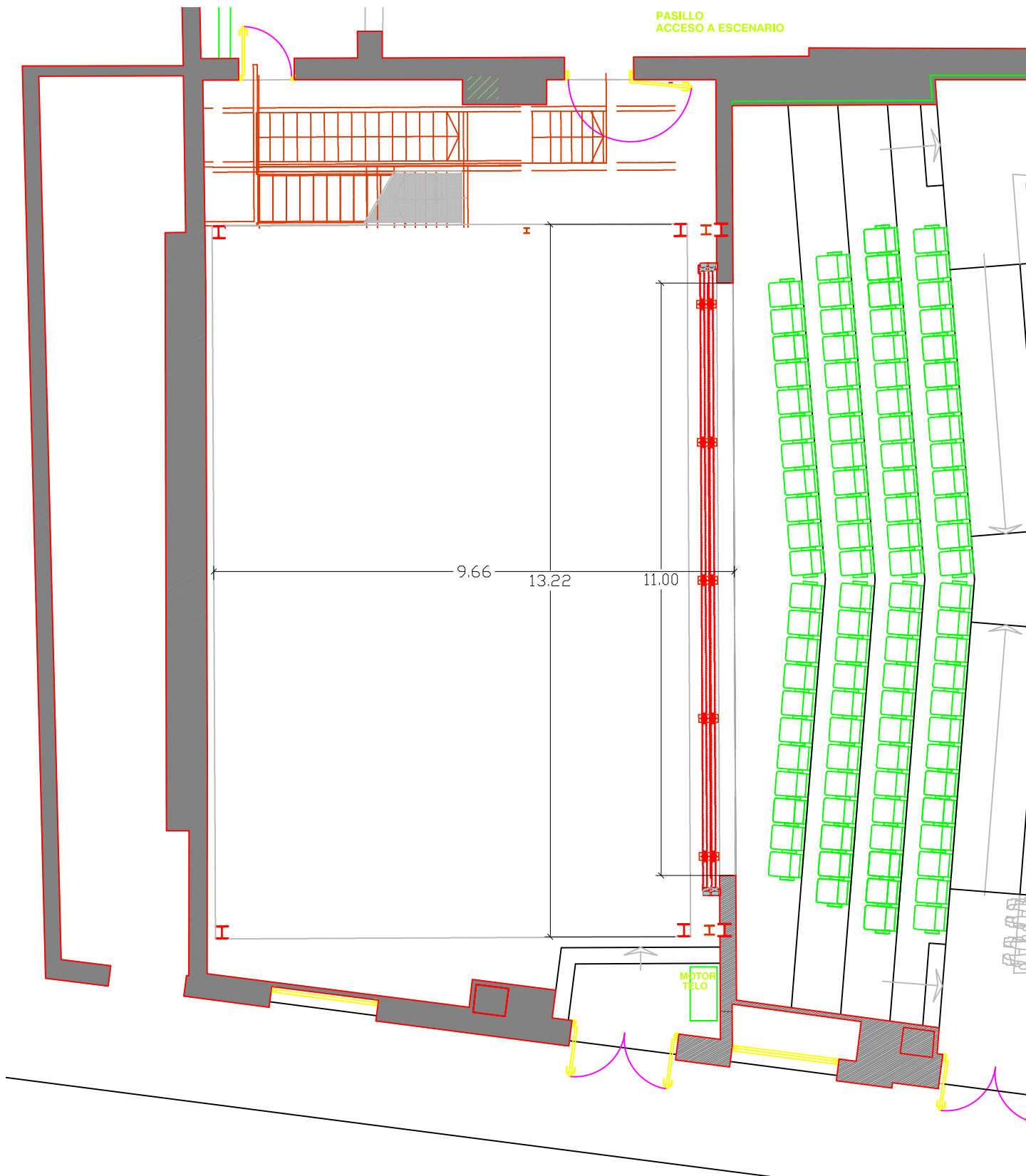
TEATRE GOYA



PLANTA

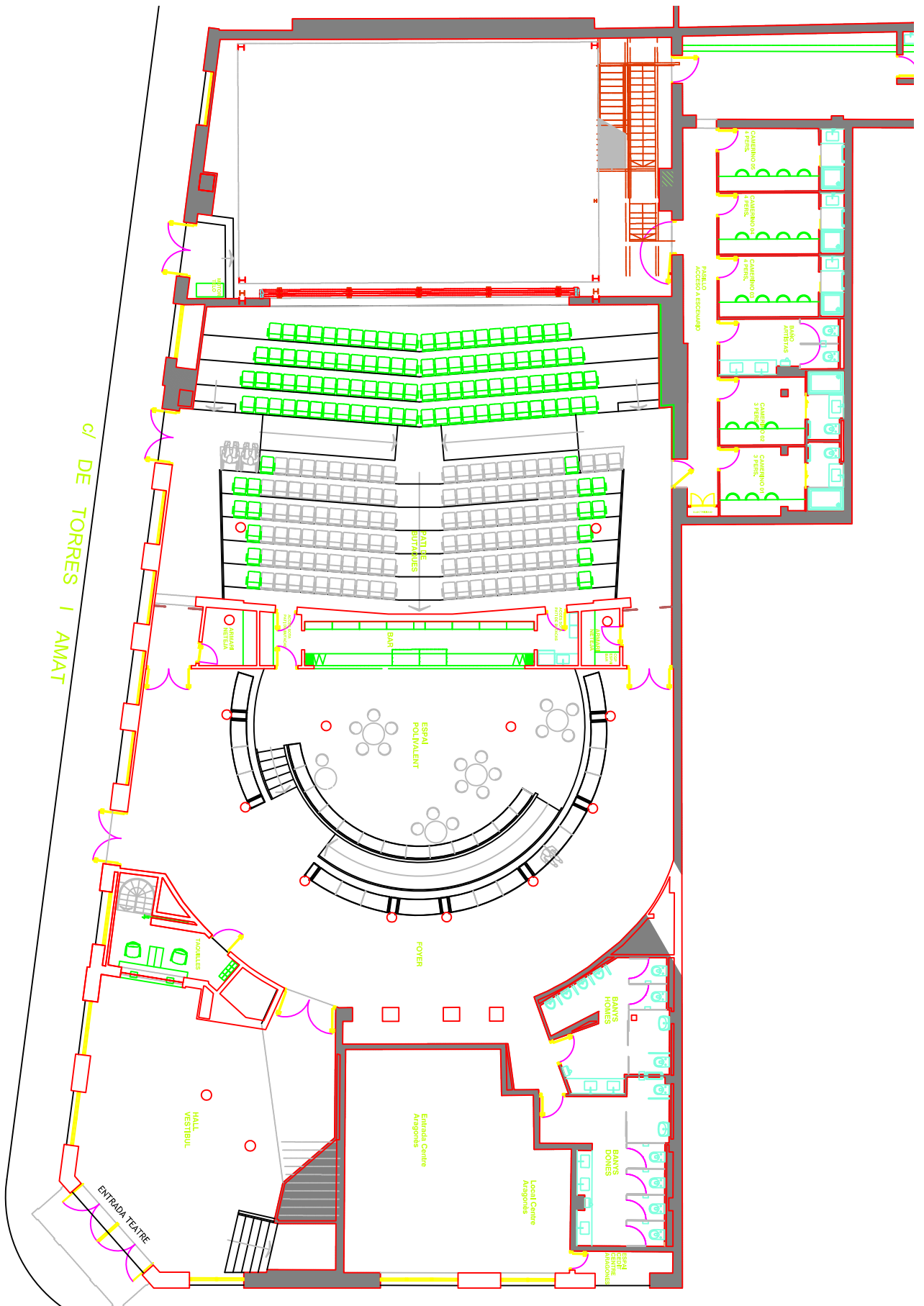
PLÀNOLS. BARRES D'IL·LUMINACIÓ

TEATREGOYA



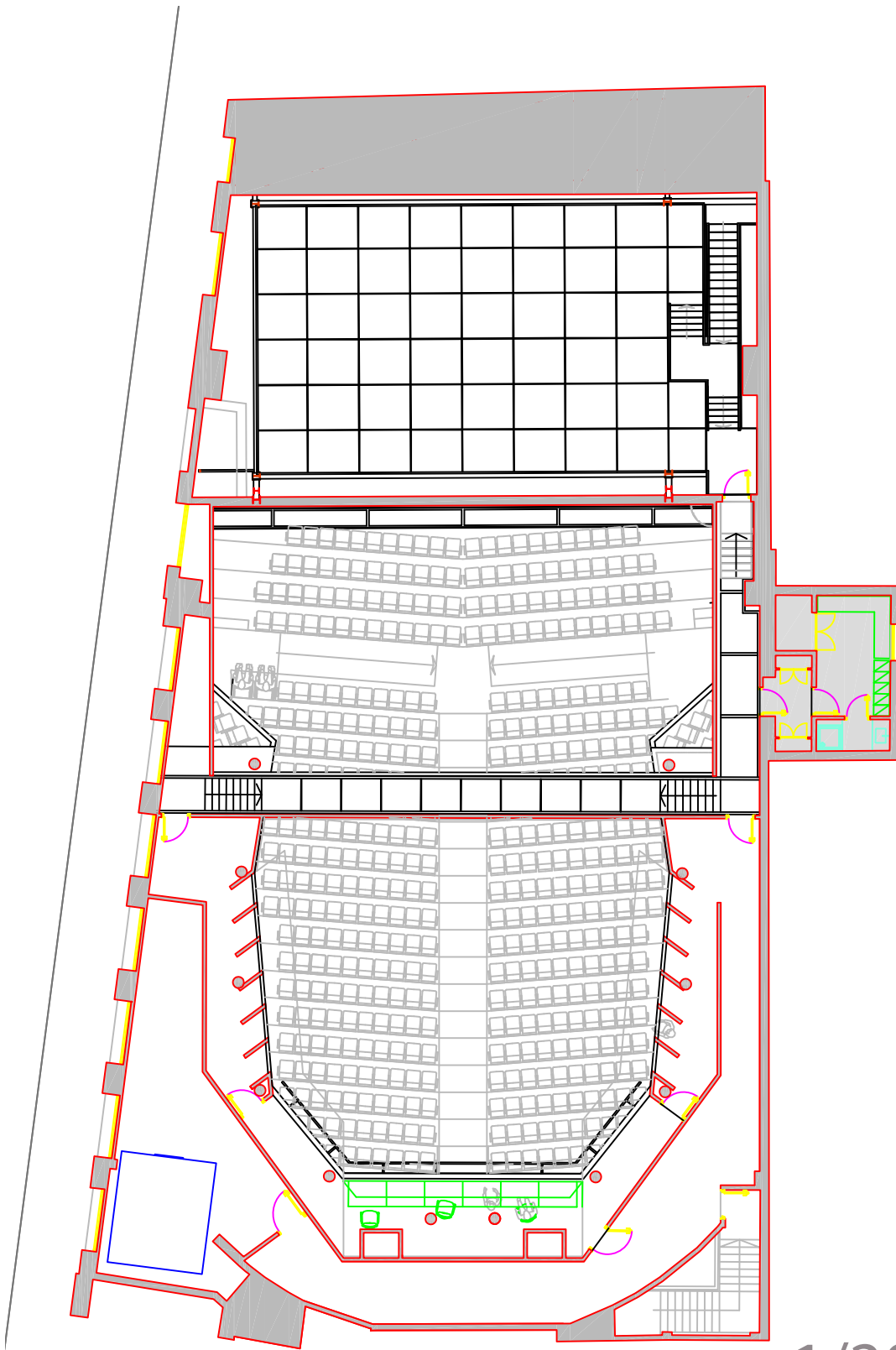
PLÀNOLS. PLANTA D'ESCENARI

TEATREGOYA



PLÀNOLS. PLANTA BAIXA 1/200

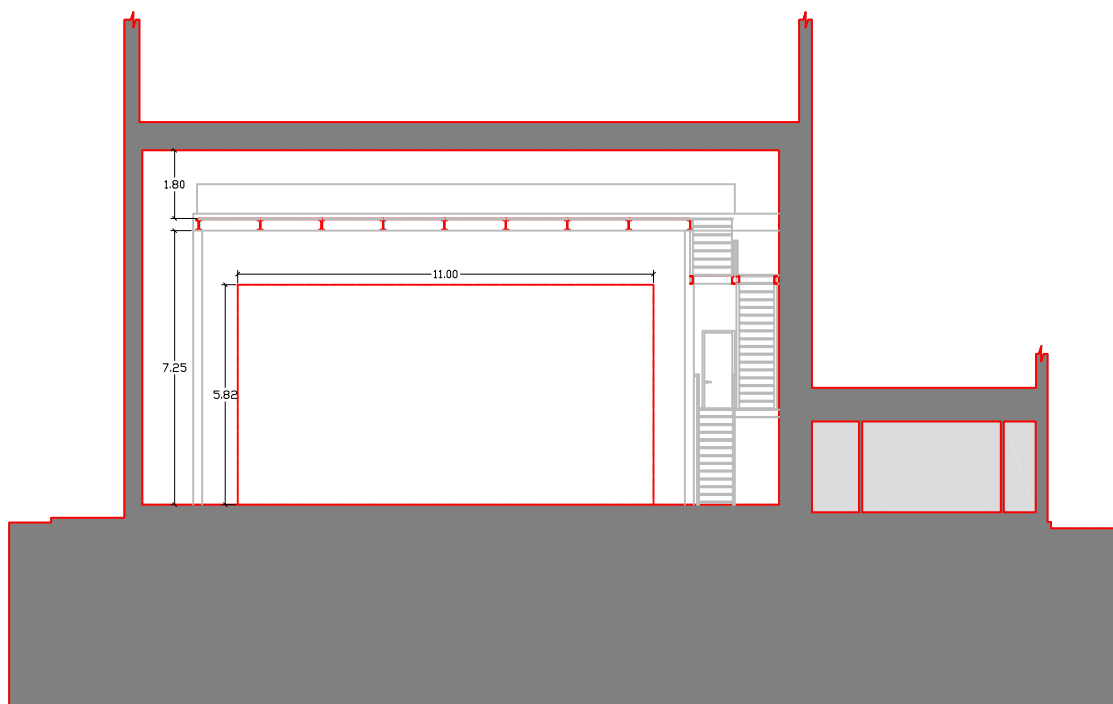
TEATREGOYA



1/200

PLÀNOLS. PLANTA SEGONA

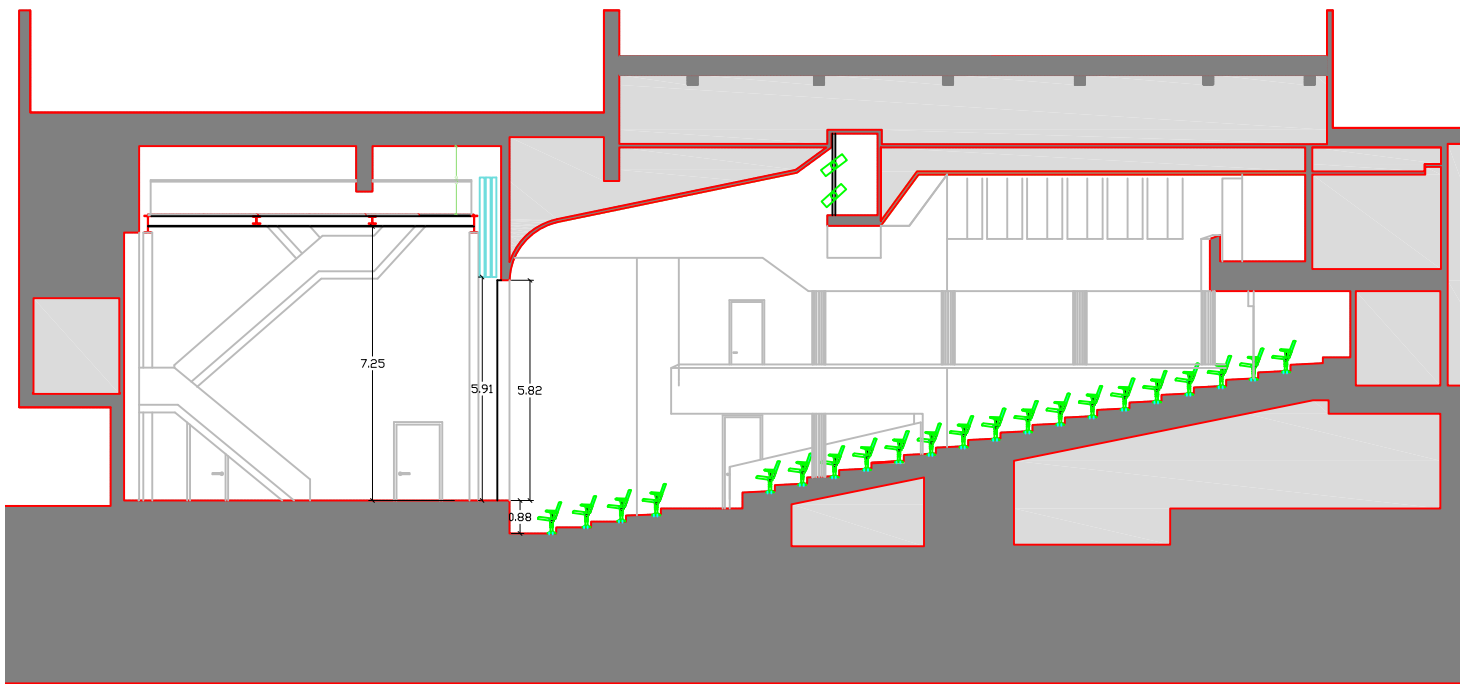
TEATREGOYA



1/200

PLÀNOLS. FRONTAL ESCENARI

TEATREGOYA



1/200

PLÀNOLS. SECCIÓ PLATEA

TEATREGOYA

TEATREGOYA