

**TEATREGOYA**

**Ficha  
Técnica  
2026**

## FICHA TÉCNICA

Recinto

Fotografías

Dotación técnica

## PLANOS

Patio de butacas

Varas de iluminación

Planta escenario

Planta baja

Planta primera

Planta segunda

Frontal escenario

Sección platea

# ÍNDICE

**TEATRE**GOYA

### **TIPO DE RECINTO**

Teatro cubierto

### **RELACIÓN PÚBLICO/ESCENA**

Teatro con distribución de tipo "italiana"

### **DIRECCIÓN**

C/ Joaquin Costa, nº68  
08003, Barcelona  
Telf. 93 343 53 23

### **ACTIVIDADES**

Teatro, teatro musical, danza, conciertos, eventos

### **COMENTARIOS SOBRE EL RECINTO**

Año 2008  
Arquitecto: Barnadas Arquitectura

### **AFORO**

Aforo 520butacas  
Aforo comercial 512 butacas

### **ACCESO DE CARGA**

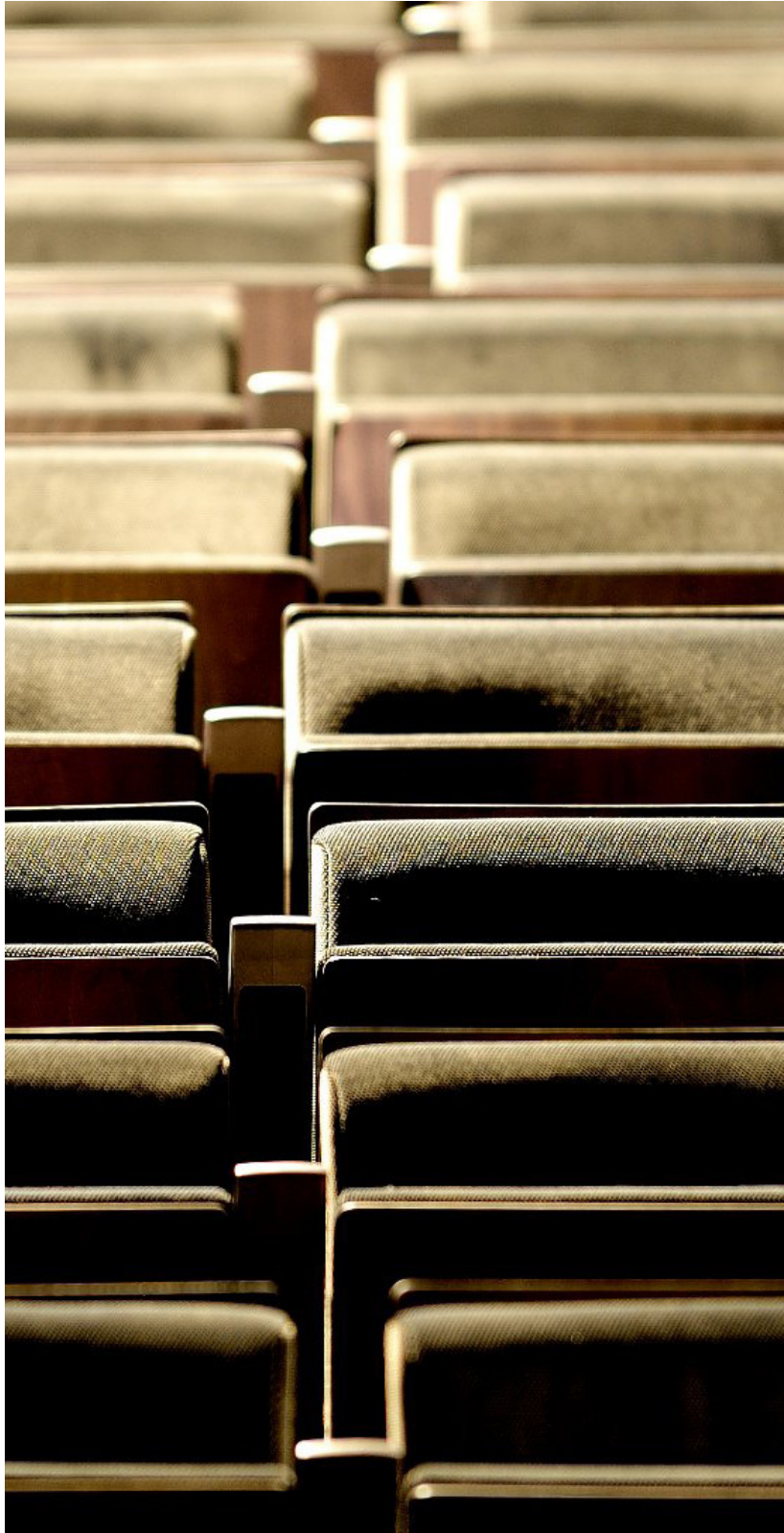
Camión de 12m de carga  
Puerta de carga 176cm x 400cm  
Comunicación directa en el escenario

### **DIMENSIONES DE LA SALA**

Ancho máximo: 18,20m  
Fondos desde la boca: 22,50m  
Altura máxima platea: 7,25m  
Altura máxima lonja: 3,35m

### **NÚMERO DE ACCESOS A PLATEA**

3 accesos a platea  
2 accesos a lonja



# FICHA TÉCNICA. RECINTO

**TEATREGOYA**

## **DIMENSIONES DEL ESCENARIO**

### **MEDIDAS**

Corbata: 11m

Boca: 11m

Hombro derecho: 2,74

Hombro izquierdo: 1,58m

### **FONDO**

Corbata: 1,18m

Boca: 9,68m

Hombro derecho: 9,22m

Hombro izquierdo: 9,36m

### **ALTURA**

Boca: 5,82m

Escenario en peine: 7,25m

Peine a techo: 1,80m

Escenario a platea: 0,88m

Pendiente de escenario: 0%

### **PISO ESCENA**

Tarima de pino Meli

Es posible clavar

### **CAMERINOS**

2 camerinos de 2 personas con baño y ducha

3 camerinos de 4 personas con baño y ducha

1 sala de sastrería y maquillaje con lavadora y secadora

### **ACCESIBILIDAD**

Accesos accesibles desde la calle a la butaca de platea

Reserva de asientos para personas con movilidad reducida y acompañante

Audiodescripción

Bucle magnético

Servicios adaptados

Funciones accesibles

### **VARIOS**

Bar

Venta anticipada en la taquilla, la web del teatro y puntos de venta oficiales

Timbre de avisos por megafonía

### **CLIMATIZACIÓN**

Renovación de aire

Calefacción

Refrigeración

# FICHA TÉCNICA. RECINTO

**TEATRE GOYA**



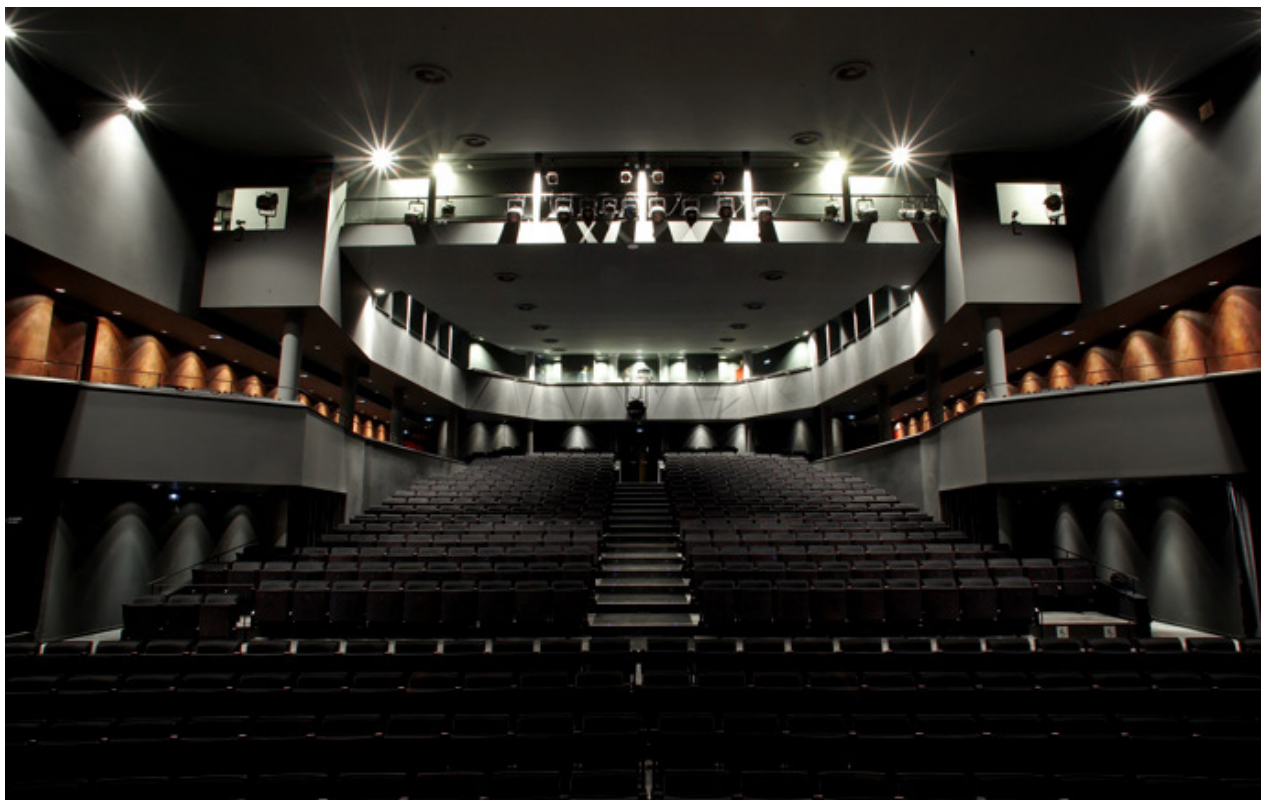
# FICHA TÉCNICA. FOTOGRAFÍAS

**TEATRE GOYA**



# FICHA TÉCNICA. FOTOGRAFÍAS

**TEATREGOYA**



# FICHA TÉCNICA. FOTOGRAFÍAS

## TEATREGOYA

## **PUNTOS DE CONTROL**

1 punto de regiduría en el hombro izquierdo  
1 punto de iluminación y audio en el fondo del segundo piso

## **PEINE**

Material: hierro  
Dimensiones: 14,5m x 8,7m

## **TELONES**

Cortafuegos metálico guillotina de 3 hojas  
Telón a la americana

## **CÁMARA ESCÉNICA**

1 telón de fondo en dos piezas  
6 patas negras  
6 bambalinas negras

## **POTENCIAS**

Potencia total instalada 150Kw

## **BARRAS ELECTRIFICADAS**

6 barras motorizadas (3 motores)  
24 circuitos (potencia 2000W por barra)  
12 canales de 5Kw

## **PUENTE DE SALA**

30 circuitos  
Distancia desde escenario: 8,4m  
Altura desde escenario: 7,64m

## **EQUIPOS DE ILUMINACIÓN**

### **REGULACIÓN Y CONTROL**

Patch en la habitación de dimmers, detrás del escenario  
320 circuitos  
Señal digital: DMX512  
Mesa de control: LT Hydra II S24  
Luz de sala controlada desde control de iluminación  
130 canales de dimmer TINHAO

### **PROYECTORES DE ILUMINACIÓN**

24 Martin elp Proyector PAR 280W Led con Zoom  
12 Prolights Recorte LED, 273w CT PLUS 15°30°  
12 Prolights Recorte LED, 273w CT PLUS 25°50°  
30 Fresnel LED  
12 PAR 1KW  
24 asimétricos Quartz

**La disponibilidad de la dotación técnica está sujeta a la programación de los espectáculos en curso.**

## **EQUIPOS DE SONIDO**

### **FUENTES DE SONIDO**

1 CD doble Numark  
1 Macbook pro + Qlab4  
1 sistema de microfonía inalámbrica

### **ELEMENTOS DE CONTROL**

1 Mesa MIDAS M32R  
1 Mesa de control de sonido DIGICO

### **ALTAVOCES**

PA: 12 recintos acústicos de tres vías LINE ARRAY con 2x6" + 1x1" AT Profesional modelo TLA 306  
4 recintos acústicos de subgraves con 2x12" AT Profesional modelo TLA 308 B  
Canal central: 4 recintos acústicos de tres vías LINE ARRAY con 2x6" + 1x1" AT Profesional modelo SS 12  
Monitores: 4 recintos acústicos de dos vías con 2x6" + 1x1" AT Profesional modelo SS 12  
Frontfill: 4 recintos acústicos de dos vías con 2x6" + 1x1" AT Profesional modelo SS 12  
Platea L+R: 4 recintos acústicos de dos vías con 2x6,5" + 1x1" AT Profesional modelo LG 03

### **PATCH DE AUDIO**

Instalación entre escenario y cabina

### **SISTEMA DE MEGAFONÍA**

Estación central: taquilla  
Localización de los altavoces: vestíbulo y bar

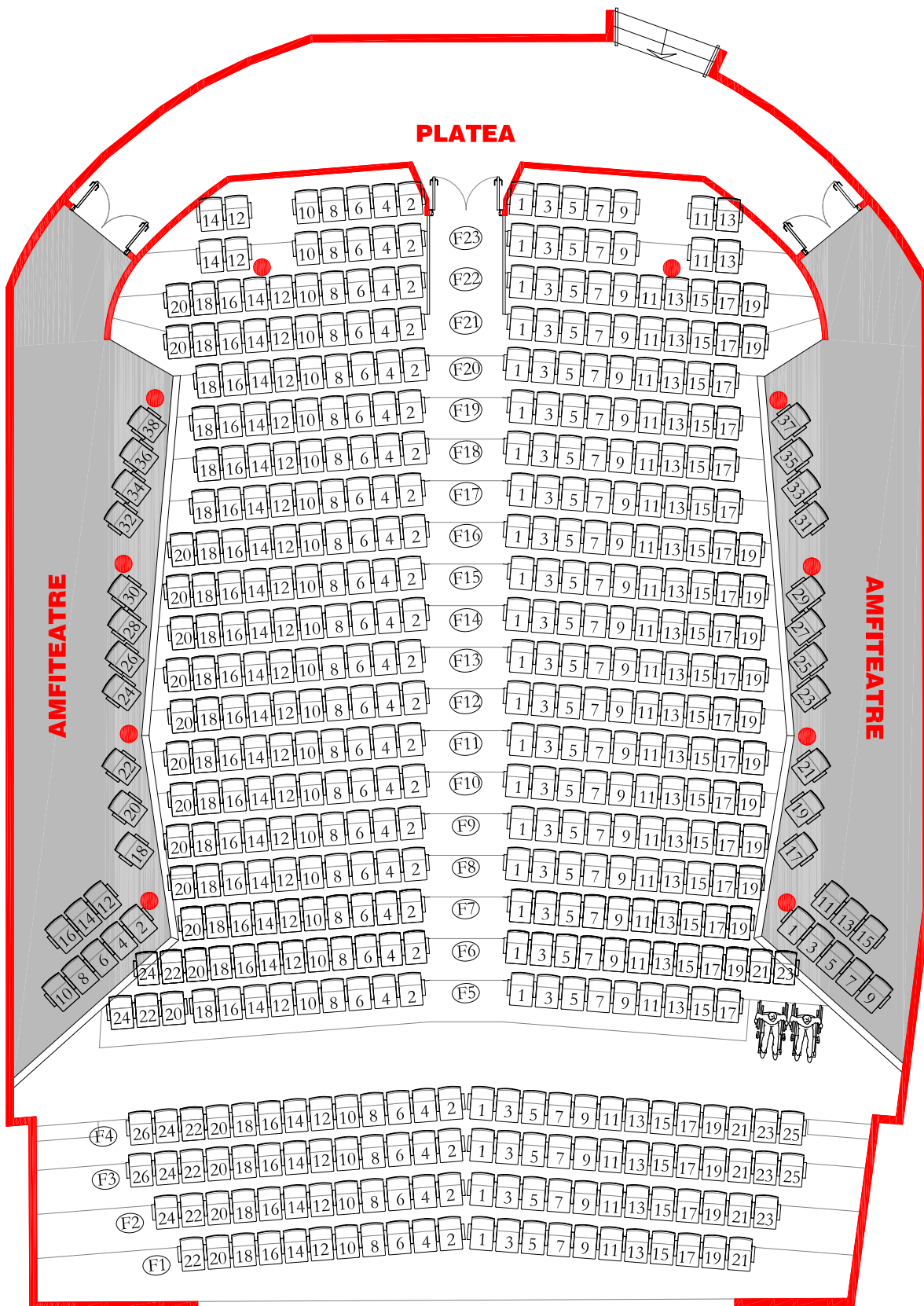
### **SISTEMA DE INTERCOMUNICACIÓN**

Estación madre situada en ambos lados del escenario y a la cabina de control  
3 estaciones de intercomunicación

### **VIDEO**

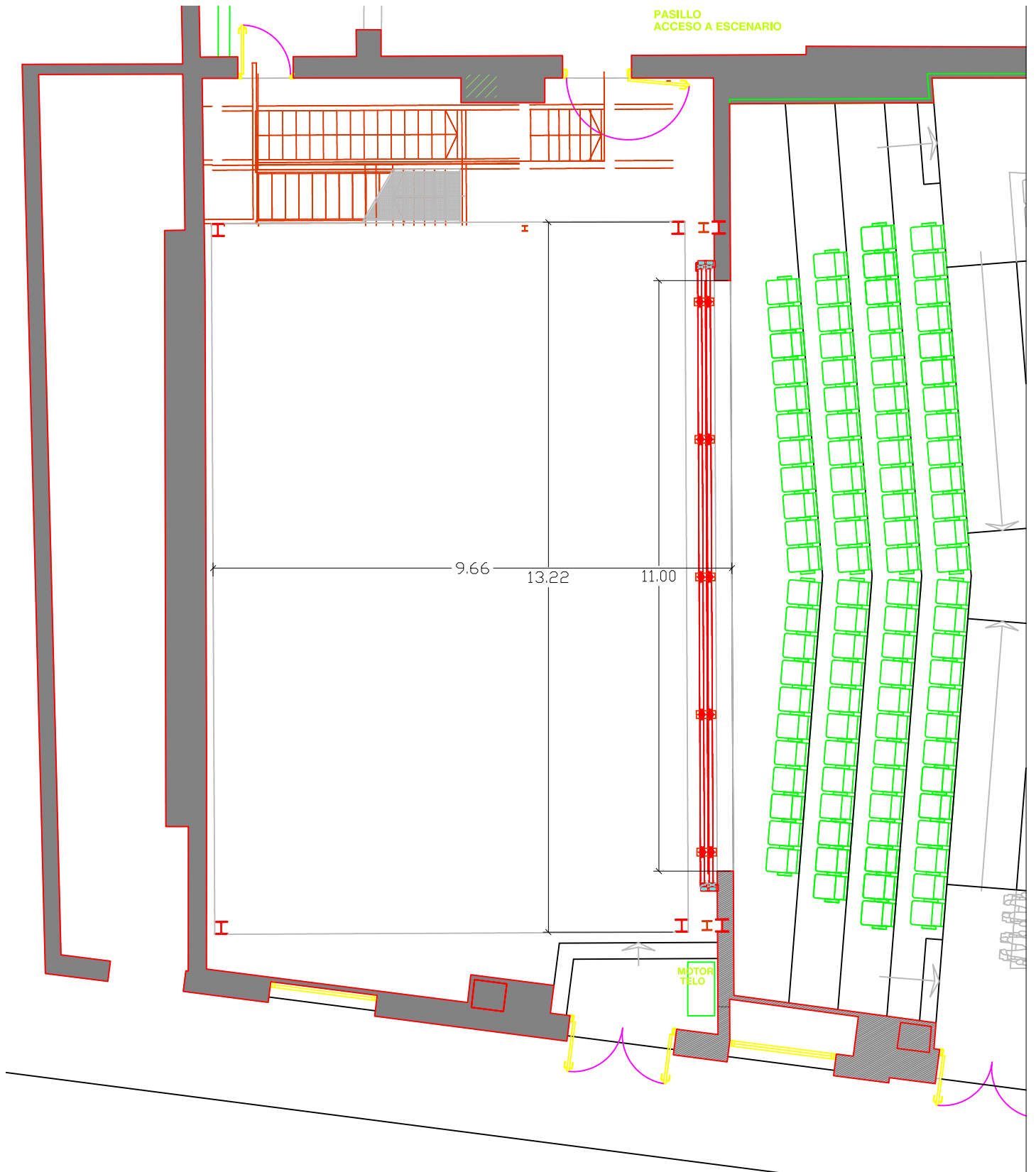
1 proyector de video  
1 sistema completo de video digital con una cámara para realizar streaming  
1 sistema completo de audiodescripción y subtulado para las funciones accesibles

# **FICHA TÉCNICA. DOTACIÓN TÉCNICA**



# PLANOS.PATIO DE BUTACAS

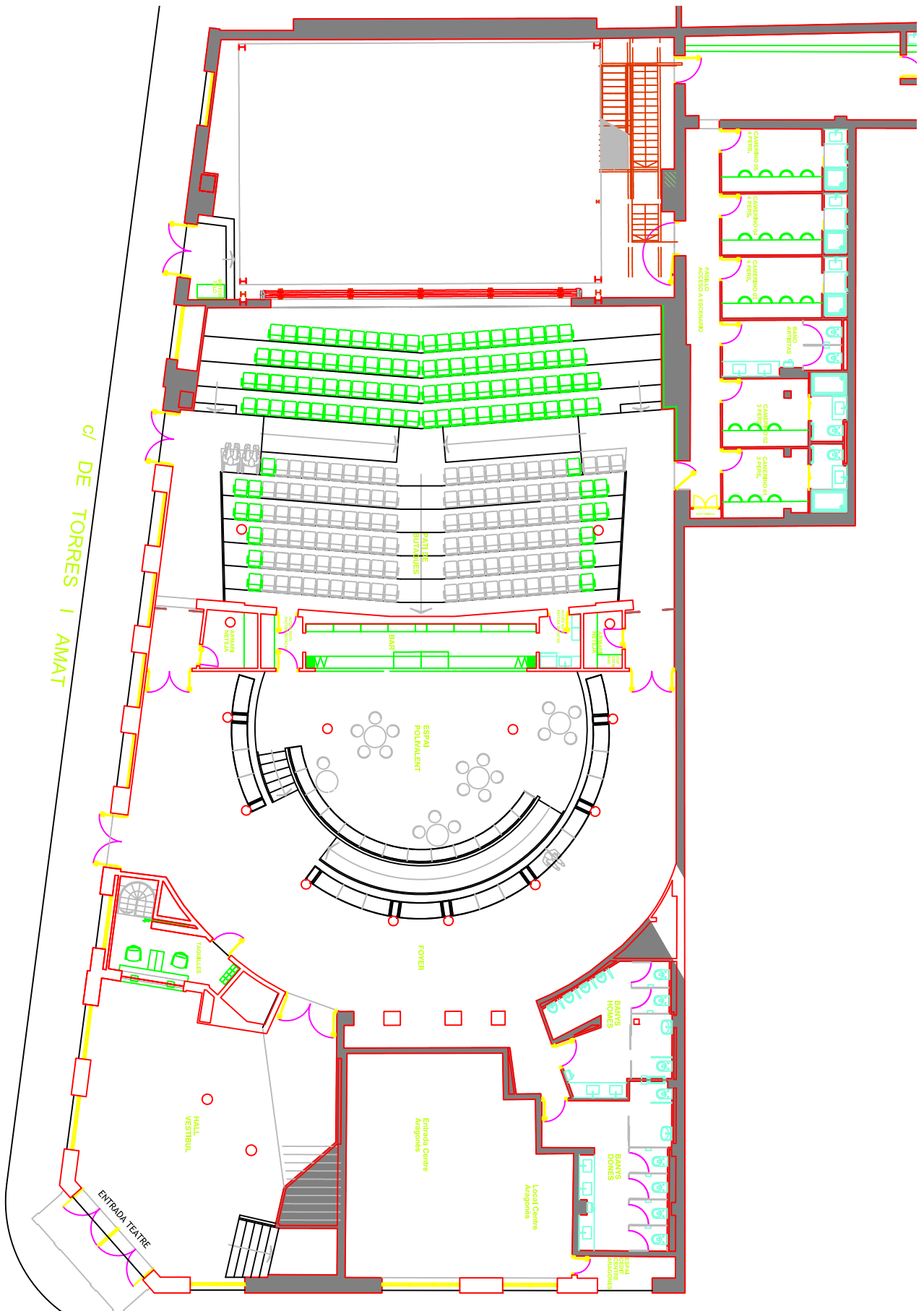




1/100

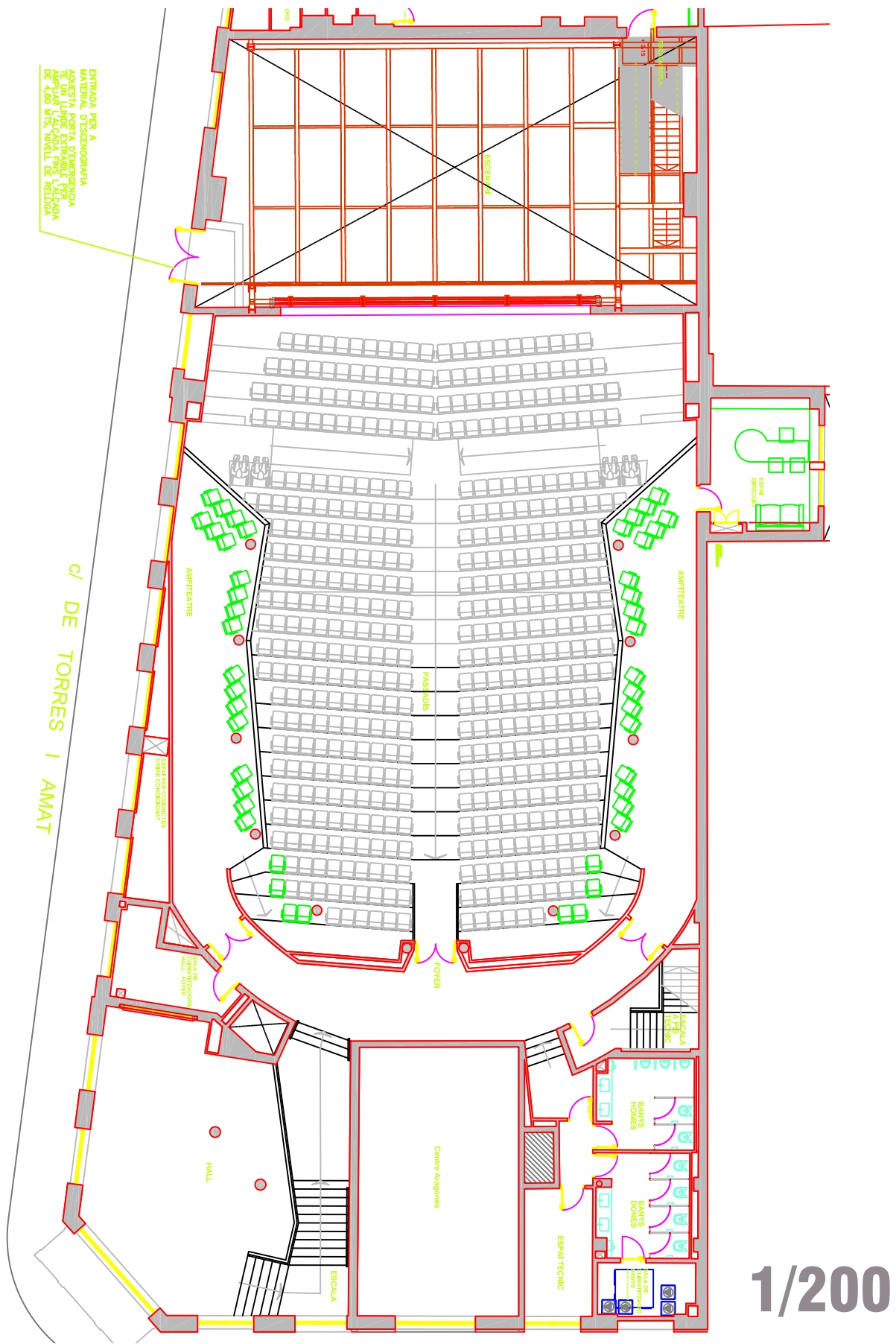
# PLANOS. PLANTA ESCENARIO

**TEATREGOYA**

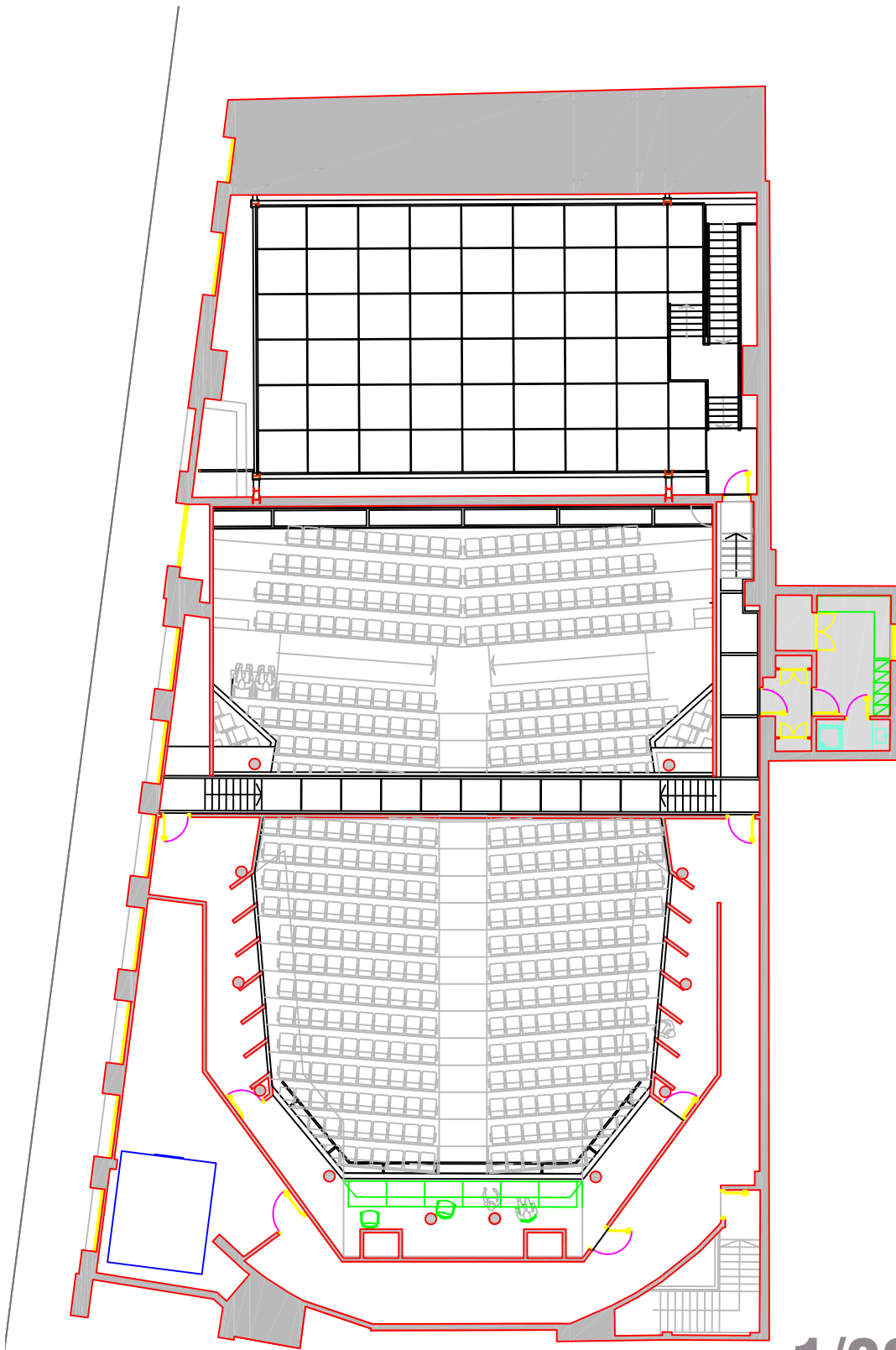


# PLANOS. PLANTA BAJA

1/200



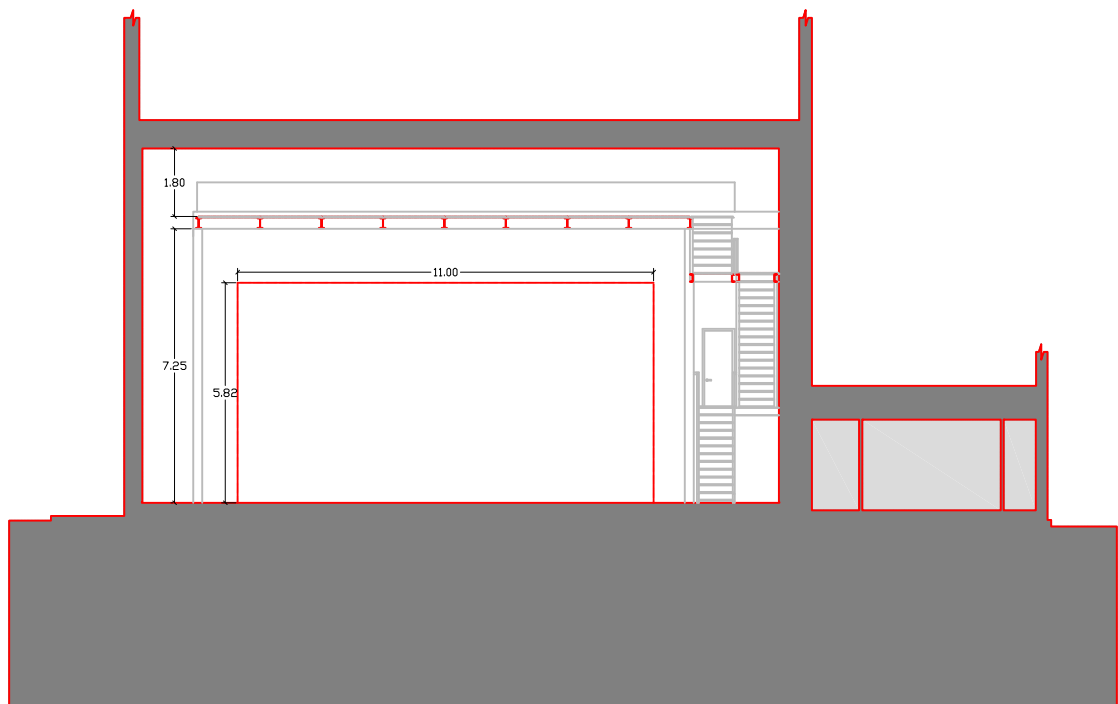
# PLANOS. PLANTA PRIMERA



1/200

**PLANOS. PLANTA SEGUNDA**

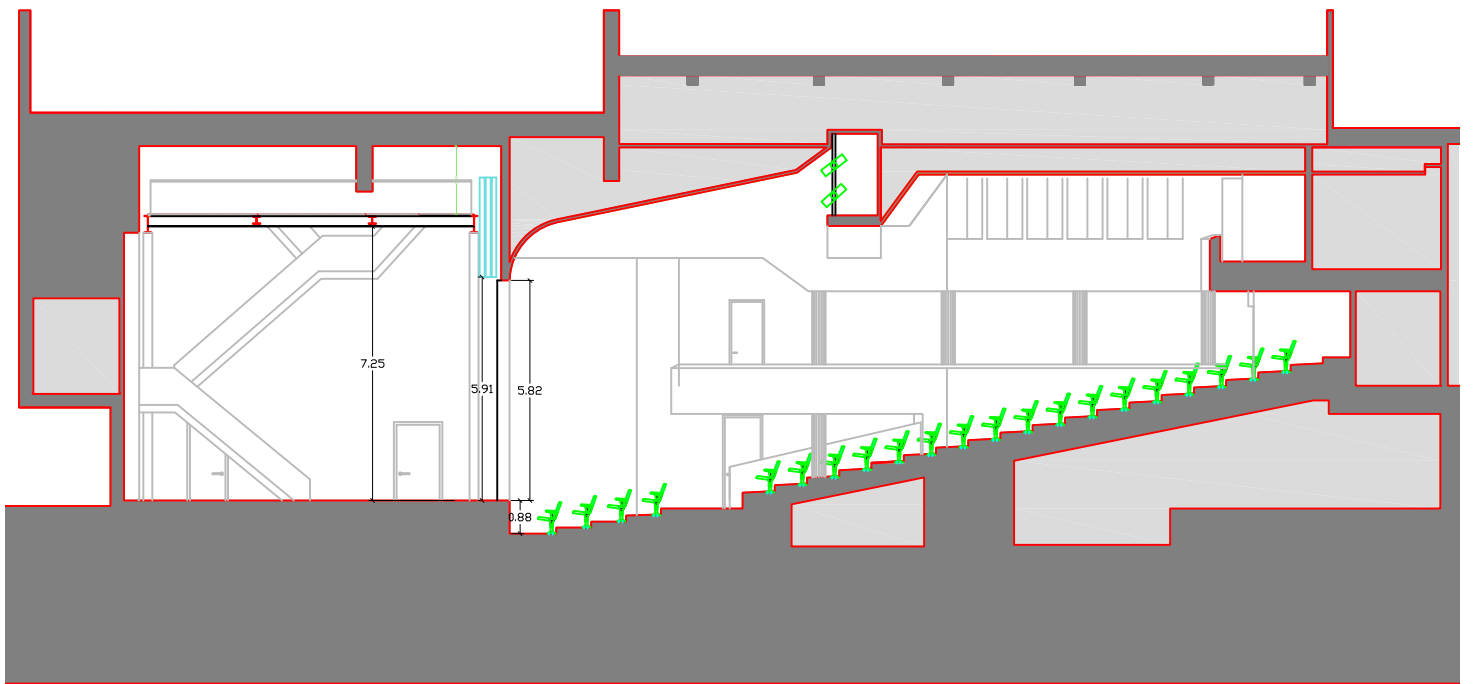
**TEATRE GOYA**



1/200

PLANOS.FRONTAL ESCENARIO

TEATREGOYA



1/200

# PLANOS. SECCIÓN PLATEA

**TEATREGOYA**

**TEATREGOYA**